

使用乳头保护罩



大家对乳头保护罩有不同的看法。有人觉得它们制造的问题比解决的问题多。也有人觉得如果能正确使用的话，可以解决很难的母乳喂养问题。你的泌乳专家会告诉你什么时候使用，用多长时间以及怎样停用。

有需要的表现

- 扁平或者凹陷的乳头
- 生产后软或者扁平的乳头
- 早产儿或者晚期早产儿
- 舌系带短缩
- 宝宝不能持续含乳
- 拒绝乳房
- 乳房肿胀
- 酸痛、裂开、流血的乳头
- 减慢或控制由于溢奶反射太强烈而流出的奶
- 帮助宝宝从奶瓶喂养变成含乳喂养
- 重新哺乳（在断奶后重新开始哺乳）或者诱导泌乳（母乳喂养一个领养的宝宝）

使用乳头保护罩的优点：

- 鼓励宝宝含乳吃奶
- 帮助一个体弱儿在他含乳的时候维持吸力
- 快速解决困难的问题
- 新的硅胶乳头保护罩不影响奶流速度

使用乳头保护罩的缺点：

- 保护罩是你和宝宝之间的障碍
- 对乳房的刺激少
- 你的宝宝也许会依赖于保护罩
- 很容易使用不正确
- 旧的橡胶乳头保护罩容易影响奶流速度



环形的乳头保护罩
不容易变形，比较固定



切去小部分的乳头保护罩
会帮助宝宝闻到妈妈的乳晕



选择正确的尺寸

首先要考虑宝宝嘴的大小，然后再考虑你乳头的尺寸。需要的话可以调整保护罩的尺寸来适应你的乳头。。。

| | | |
|-----|-------|-------------------|
| 超小号 | 16 mm | 早产儿和小的新生儿 |
| 小号 | 20 mm | 小的足月儿 |
| 正常号 | 24 mm | 正常和大的新生儿，年龄大一点的宝宝 |

如何使用保护罩

把保护罩奶嘴头朝下，把保护罩朝下卷一半（看照片）

放在乳头上。你可能要放一些羊毛脂、乳汁、润滑剂或水来帮助保护罩贴在乳房上。

放好后把保护罩卷回去，这样乳头就可以被吸入保护罩的奶嘴里。

也许要拉伸保护罩来更好地容纳乳头。可以用水加温使它更有弹性。

倾斜宝宝的头使宝宝含乳，用乳头保护罩刺激宝宝的上嘴唇，宝宝张大嘴时让宝宝深深地含乳。

确保宝宝的嘴唇在保护罩底部，而不是滑来滑去。

你也许要用弯头注射器通过保护罩奶嘴上的小孔提前放一些奶，这样宝宝可以立即吃到奶。

洗干净保护罩并且风干，也可以煮一下。

其它考虑

如果宝宝没有很好地排空乳房，开始通过吸奶额外刺激乳房。

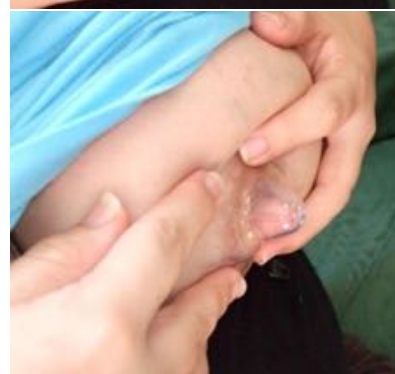
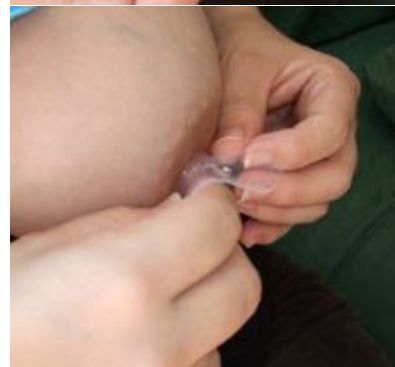
好好观察喂奶，宝宝体重和大小便的次数。

告诉你的儿科医生你正在使用乳头保护罩。

寻求专家来帮助你停止使用保护罩或者建立和维持好奶量。

为了停止使用保护罩，可以在开始时使用保护罩喂奶，然后拿走保护罩。

如果不成功，下次喂养时再试一次。哄好你的宝宝，要坚持。



请注意，我们的信息只为一般的教育或科普的目的而提供，不能代替专业医疗建议。请针对你的情况寻求医生的专业建议。一定不要因为本资料的某些内容而忽略或推迟寻求专业医疗意见。

本宣传页由泌乳教育资源网 www.yunfuxuexiao.net 提供。信息资料来源: Lactation Education Resources